

アウェイチーム 横断幕掲出ルール

- ◆係員／警備員の指示に従って、横断幕掲出にご協力をお願いいたします。
- ◆下記の項目が守られない場合は、退場していただく場合がございます。予めご了承下さい。

【事前搬入に関して】

- ・アウェイサポーター キックオフ2時間45分前～2時間前まで実施
- ※最終入場は終了時刻10分前まで
- ※ホーム側も同時刻に事前掲出を実施致します。

【掲出可能エリア】

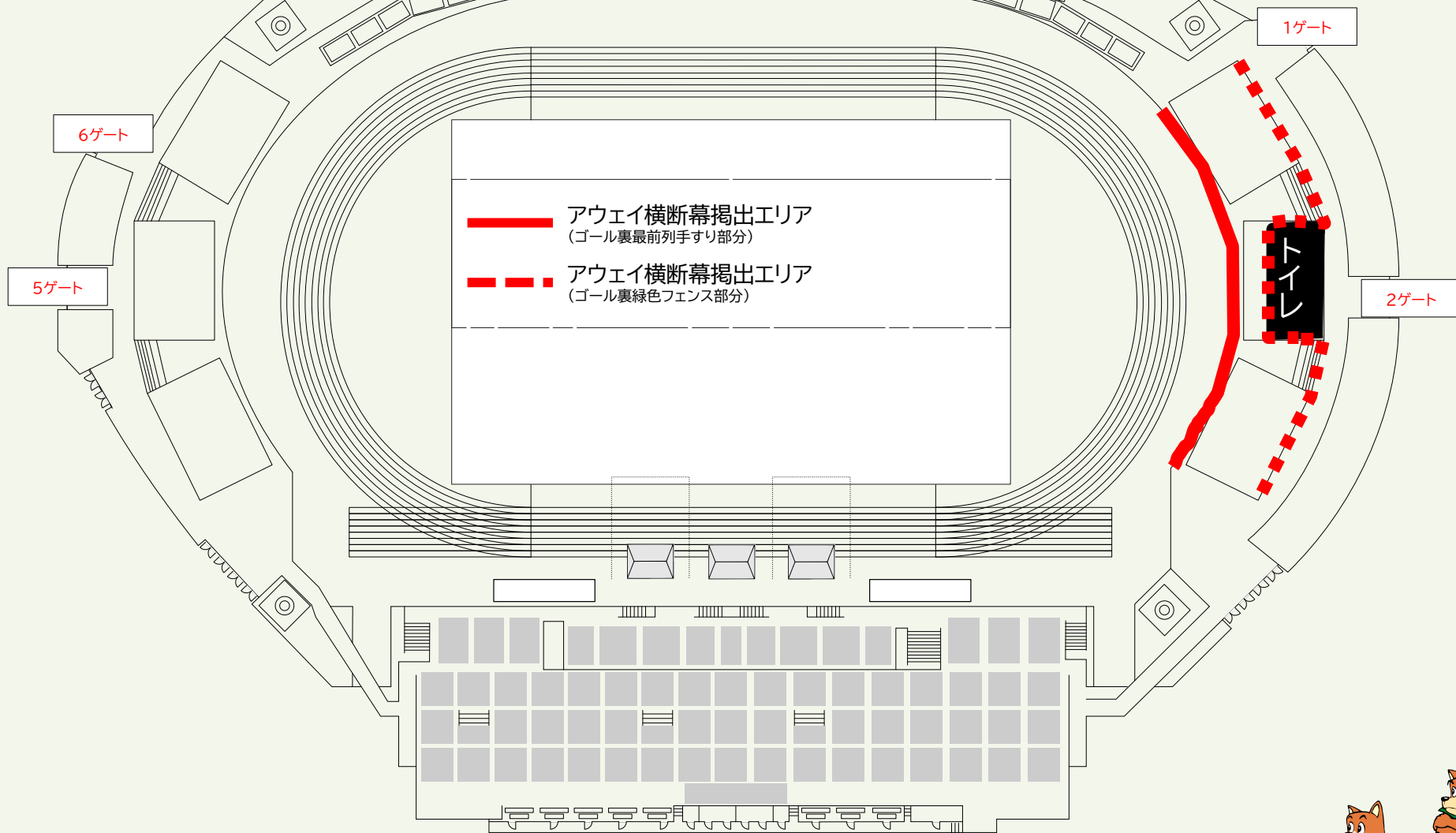
- ・アウェイチームサポーター：南側ゴール裏エリア(フェンス、最前列手すり)※ゴール裏エリアのチケット販売は実施しておりません。
- ※ピッチへ向けた横断幕のみ掲出可とします。
- ※通路をまたいでの掲出は出来ません。
- ※横断幕を複数枚掲出希望の方は他の掲出希望者へのご配慮をお願い致します。
- ※横断帯を結んだひも及び養生テープは通行の妨げにならないようにしてください。

【掲出方法】

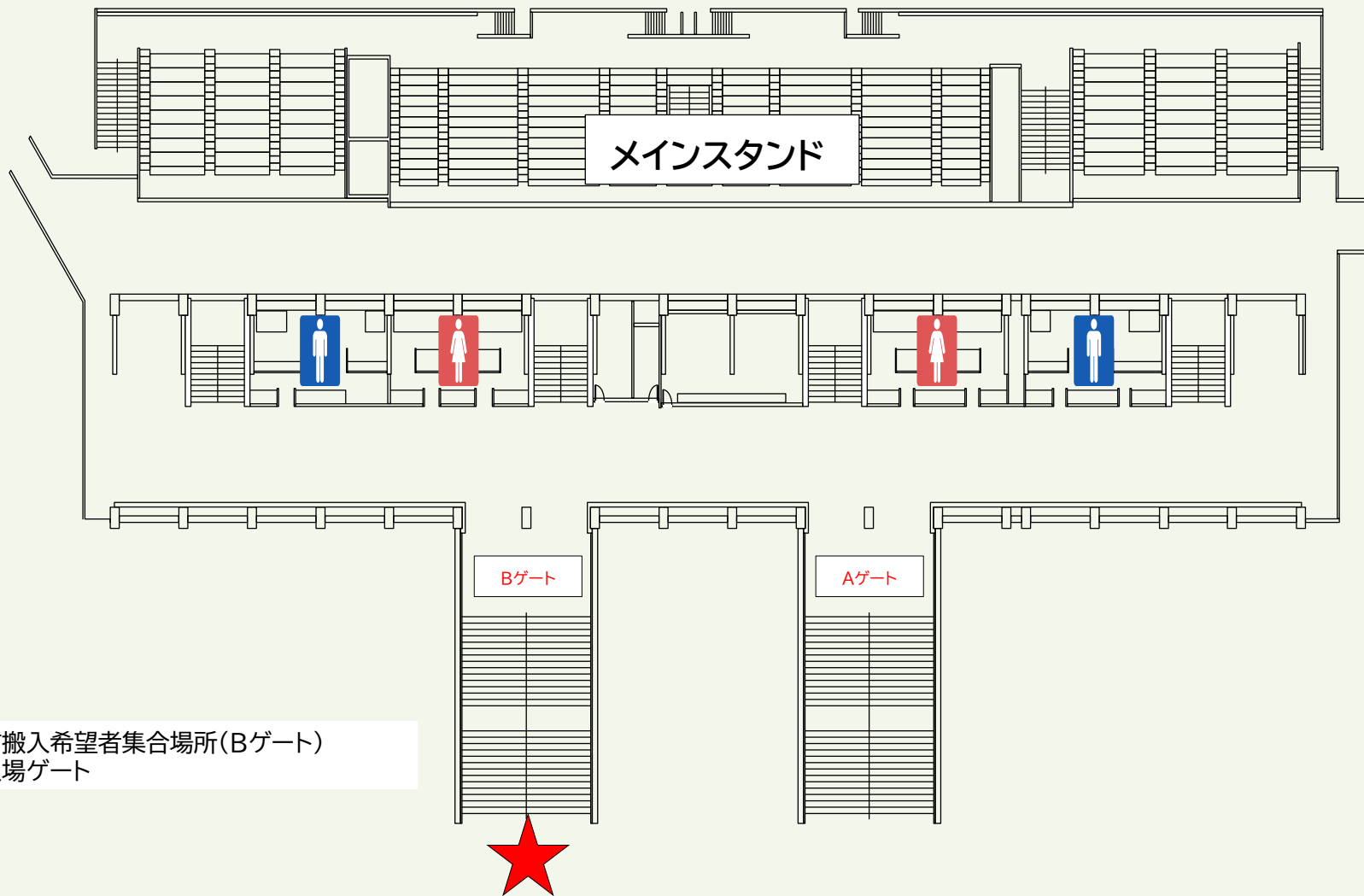
- ・ゴール裏最前列手すり :手すり部分からタータンに向けて掲出
- ・ゴール裏フェンス :ゴール裏エリア内の管理フェンスに掲出
- ※1 ガムテープ類の使用は禁止(ひも及び養生テープのみ可能)
- ※2 メインスタンドは全面掲出不可



アウェイチーム 横断幕掲出ルール



アウェイチーム 横断幕掲出ルール



事前搬入希望者集合場所(Bゲート)
※入場ゲート

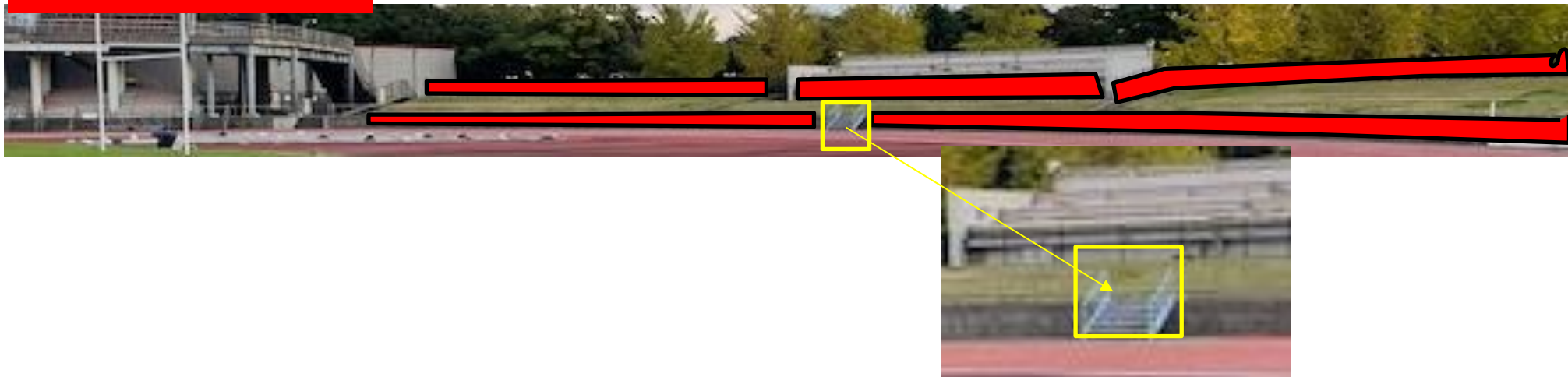


アウェイチーム 掲出ポイント(アウェイゴール裏エリア)

【ゴール裏エリアの掲出に関して】

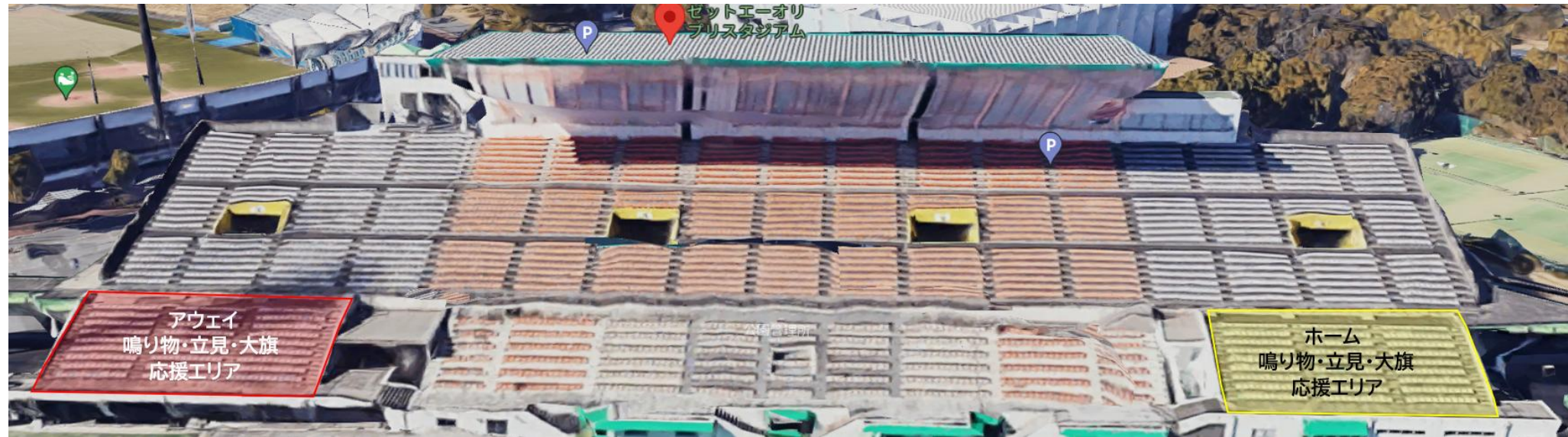
- ①通路、階段(ゴール裏エリア内に4か所)を覆い隠すように掲出することはNG
- ②最前列に常設されている水色の階段に掲出することはNG
- ③ガムテープ類の使用は禁止(ひも及び養生テープのみ可能)

※ピッチへ向けた掲出のみ可



階段には掲出NG

アウェイ鳴り物・立見・大旗 応援エリアについて



アウェイ
鳴り物・立見・大旗
応援エリア

ホーム
鳴り物・立見・大旗
応援エリア

○太鼓の使用可能エリアはアウェイ鳴り物・立見・大旗 応援エリアのみとなります。

○大旗の使用可能エリアはアウェイ鳴り物・立見・大旗 応援エリアの最前列のみ使用可能です。

大旗等を使用される際は、周囲のお客さまの安全や観戦の妨げにならない事、大旗等についてはピッチレベルに旗や竿が入らないようにご使用ください。周囲への妨げや試合運営への妨げと判断した場合はスタッフから使用をご遠慮いただくようお声掛けをさせていただきます

【大旗】Lフラッグ(タテ1,015mm×ヨコ1,575mm)より大きなサイズ