

ジェフユナイテッド市原・千葉レディース ローカルルール

【ローカルルール】

- ・紙吹雪・紙テープ・ジェット風船・エアホーン・ガスホーンの使用禁止
- ・レーザーポインタ等、試合競技及び試合運営・進行を妨害する恐れのある物の使用禁止
- ・ビン・缶・1001ml以上のペットボトルの持込禁止
- ・故意的な座席の確保禁止
- ・鳴り物・立見・大旗 応援エリア以外での立ち上がっての観戦・応援禁止
- ・応援統率以外での拡声器使用禁止(ピッチ・スタンドに向けての審判・選手・対戦相手サポーターへの誹謗・中傷等を目的とした拡声器の使用禁止)
- ・太鼓以外の鳴り物・楽器の使用禁止
- ・鳴り物・立見・大旗 応援エリア以外での太鼓等の鳴り物・楽器の使用禁止
- ・鳴り物・立見・大旗 応援エリア以外での大旗の使用禁止

※大旗・塩化ビニール等でできた柔らかい竿の旗については鳴り物・立見・大旗 応援エリアのみ使用可能となります(大旗は座席の最前列のみ使用可能)。なお、大旗等を使用される際は、周囲のお客さまの安全や観戦の妨げにならない事、大旗等についてはピッチレベルに旗や竿が入らないようにご使用ください。周囲への妨げや試合運営への妨げと判断した場合はスタッフから使用をご遠慮いただくようお声掛けをさせていただきます

【大旗】Lフラッグ(タテ1,015mm×ヨコ1,575mm)より大きなサイズ

- ・バンデーラを使い、通路をまたいでの応援禁止
- ※バンデーラの使用可能エリアは鳴り物・立見・大旗 応援エリアのみとなります。バンデーラを使用される際は、鳴り物・立見・大旗 応援エリア上段通路の手すりより掲出ください。
- ・のぼり・旗等の座席・柵などへの固定掲出禁止
- ・ビッグフラッグの掲出禁止
- ・最前列の柵を乗り越える、または柵及び柵の土台のコンクリートへの足掛けの全面禁止
- ・横断幕の座席への掲出(席貼り)の禁止(指定場所以外での横断幕等の掲出禁止)
- ・スポンサー名や特定の会社名・製品名の入っている横断幕・パネル等の掲出・使用は不可
- ※ユニホームデザインは対象外
- ・ジェフグッズを着用している方のアウェイ鳴り物・立見・大旗 応援エリア(コンコース含む)の通行・進入禁止
- ・アウェイグッズを着用している方のホーム鳴り物・立見・大旗 応援エリア(コンコース含む)の通行・進入禁止
- ・試合終了後、選手がピッチから退出しましたら応援を終了してください



ジェフユナイテッド市原・千葉レディース ローカルルール

【お願い事項】

- ◆来場されるお客様全員に快適な環境で試合を楽しんでいただく為、下記のような『お願い』事項が提示されています。
 - ・望遠レンズや三脚など大きな機材の使用により、他のお客様のご迷惑にならないようご注意ください。
 - ・クーラーボックスなど大型機材の持込により、通路もしくはお席をふさぐことはおやめください。（ゲートにて預かり可能）
 - ・応援の横断幕や垂れ幕は、ローカルルールで指定されたエリアに安全に取り付けてください。なお、他のお客様の視界を遮る場所及び非常口には取り付けないでください。
 - ・試合はチケットに記載された所定の場所で観戦してください。
 - ・傘を差しての観戦は周りのお客様にご迷惑になる場合がございます。場合によっては傘の使用を控えて頂くようお願いする場合がございます。
 - ・地面にガムテープ等で場所を確保する行為は禁止と致します。
 - ・共催する場合は、ローカルルールの一部を変更する可能性があります。その際は試合に先立ってホームページ等でお知らせいたします。



ジェフユナイテッド市原・千葉レディース 横断幕掲出ルール

- ◆係員／警備員の指示に従って、横断幕掲出にご協力をお願いいたします。
- ◆下記の項目が守られない場合は、退場していただく場合がございます。予めご了承下さい。

【事前搬入に関して】

- ・ホームサポーター キックオフ2時間45分前～2時間前まで実施
 - ※最終入場は終了時刻10分前まで
 - ※アウェイ側事前搬入についても同時刻に事前掲出を実施いたします
 - ※イベント内容等により変更の場合はオフィシャルサイトにてお知らせいたします。

【掲出可能エリア】

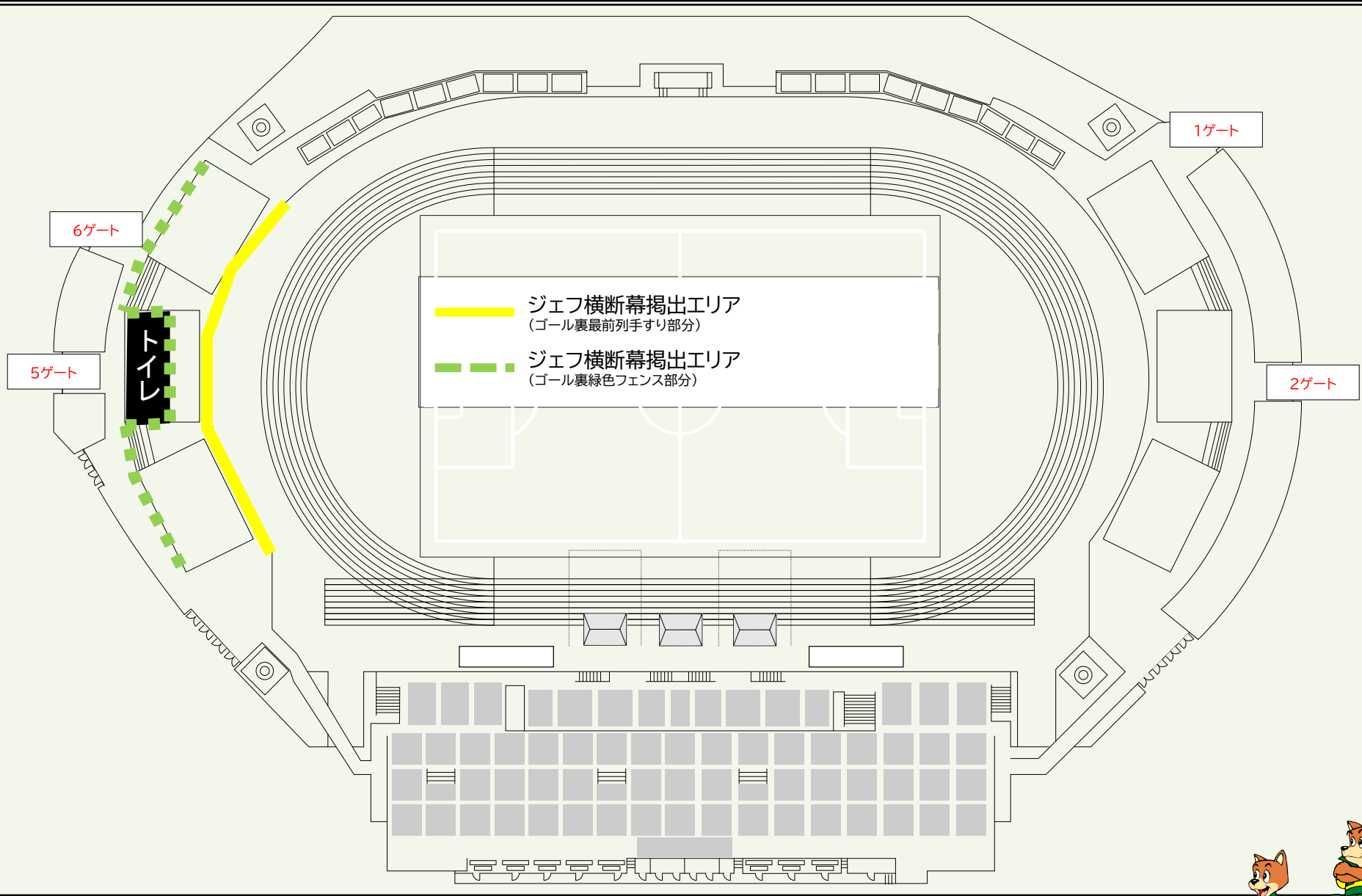
- ・ホームチームサポーター :北側ゴール裏エリア(フェンス、最前列手すり)
- ・アウェイチームサポーター:南側ゴール裏エリア(フェンス、最前列手すり)
- ※ピッチへ向けた横断幕のみ掲出可とします。
- ※通路をまたいでの掲出は出来ません。
- ※横断幕を複数枚掲出希望の方は他の掲出希望者へのご配慮をお願い致します。
- ※横断帯を結んだひも及び養生テープは通行の妨げにならないようにしてください。

【掲出方法】

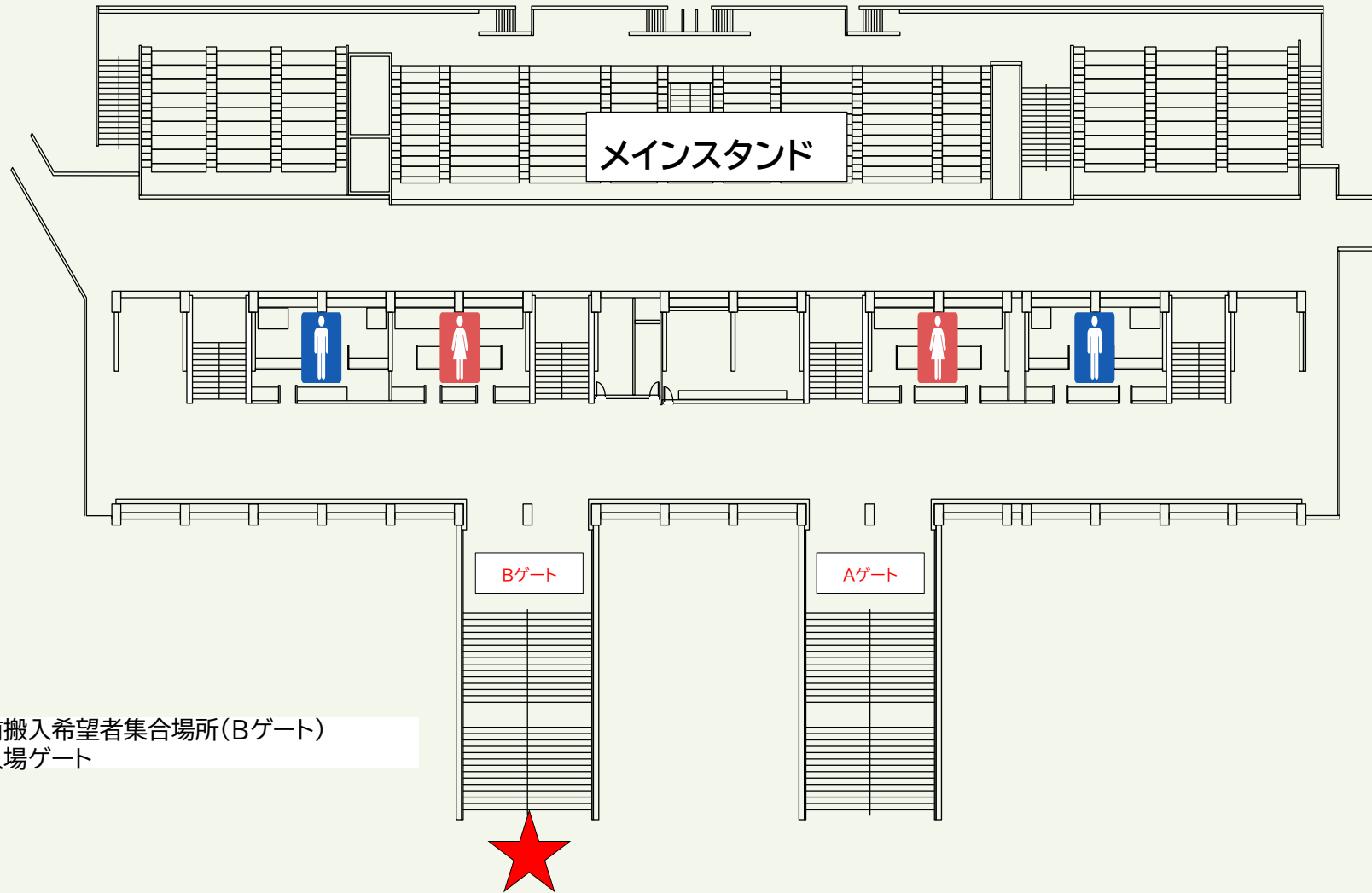
- ・ゴール裏最前列手すり :手すり部分からタータンに向けて掲出
- ・ゴール裏フェンス :ゴール裏エリア内の管理フェンスに掲出
- ※1 ガムテープ類の使用は禁止(ひも及び養生テープのみ可能)
- ※2 メインスタンド及びバックスタンドは全面掲出不可



ジェフユナイテッド市原・千葉レディース 横断幕掲出ルール



ジェフユナイテッド市原・千葉レディース 横断幕掲出ルール



【ゴール裏エリアの掲出に関して】

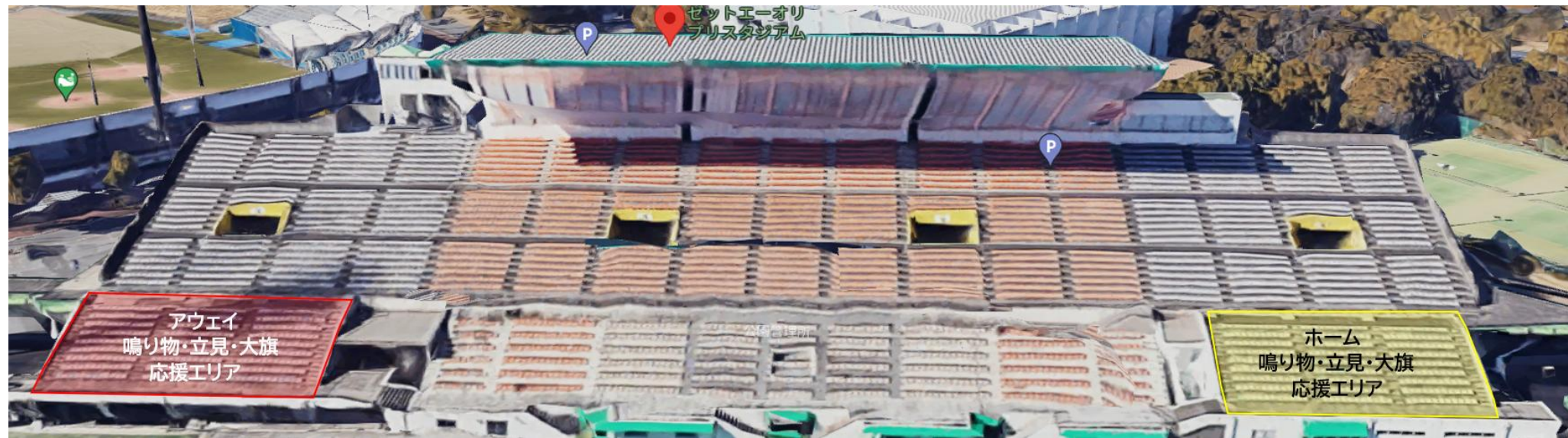
- ①通路、階段(ゴール裏エリア内に4か所)を覆い隠すように掲出することはNG
- ②最前列に常設されている水色の階段に掲出することはNG
- ③ガムテープ類の使用は禁止(ひも及び養生テープのみ可能)

※ピッチへ向けた掲出のみ可



階段には掲出NG

ホーム鳴り物・立見・大旗 応援エリアについて



○太鼓の使用可能エリアはホーム鳴り物・立見・大旗 応援エリアのみとなります。

○大旗の使用可能エリアはホーム鳴り物・立見・大旗 応援エリアの最前列のみ使用可能です。

大旗等を使用される際は、周囲のお客さまの安全や観戦の妨げにならない事、大旗等についてはピッチレベルに旗や竿が入らないようにご使用ください。周囲への妨げや試合運営への妨げと判断した場合はスタッフから使用をご遠慮いただくようお声掛けをさせていただきます

【大旗】Lフラッグ(タテ1,015mm×ヨコ1,575mm)より大きなサイズ

アウェイチーム 横断幕掲出ルール

- ◆係員／警備員の指示に従って、横断幕掲出にご協力をお願いいたします。
- ◆下記の項目が守られない場合は、退場していただく場合がございます。予めご了承下さい。

【事前搬入に関して】

- ・アウェイサポーター キックオフ2時間45分前～2時間前まで実施
- ※最終入場は終了時刻10分前まで
- ※ホーム側も同時刻に事前掲出を実施致します。

【掲出可能エリア】

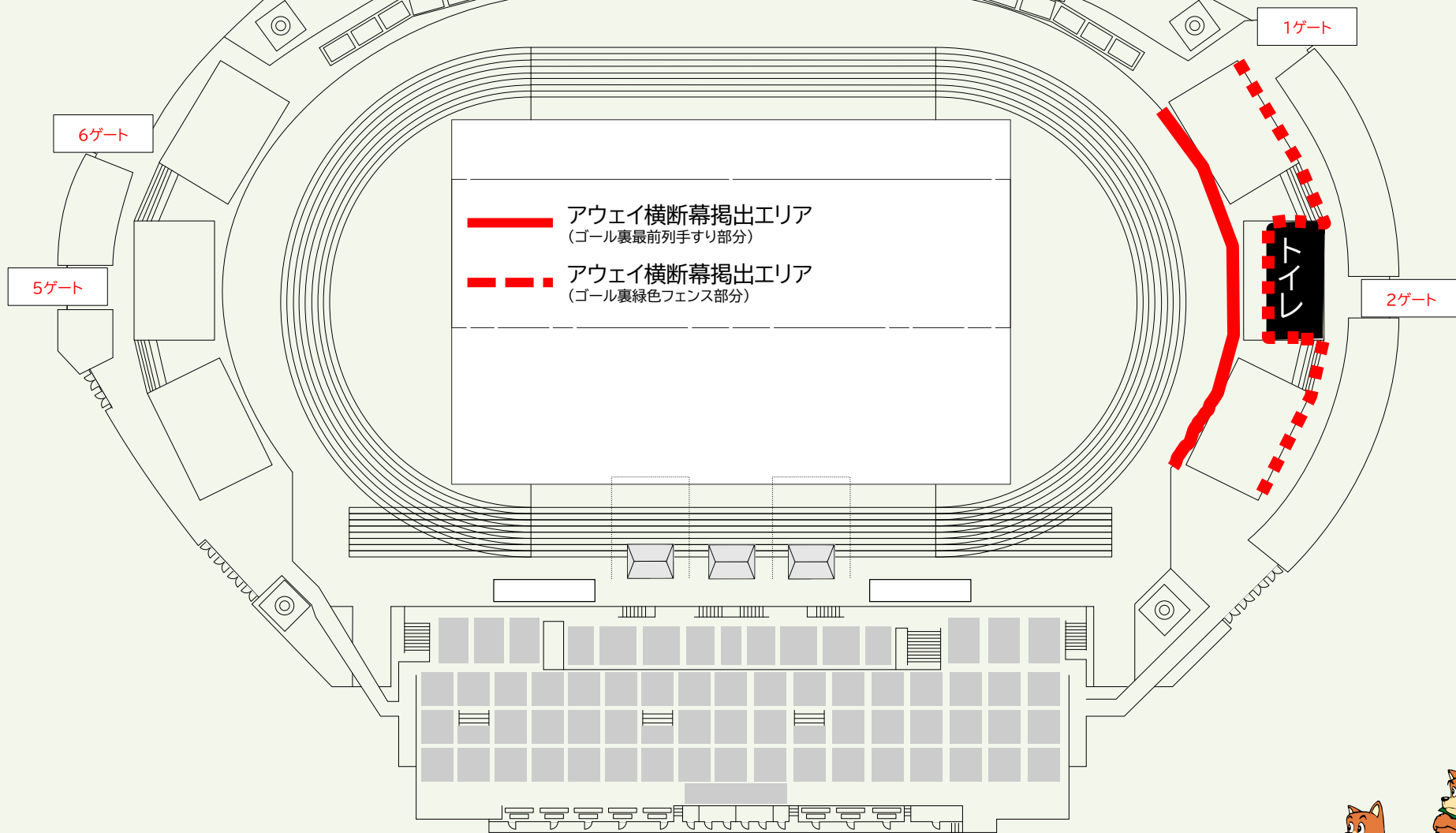
- ・アウェイチームサポーター：南側ゴール裏エリア(フェンス、最前列手すり)※ゴール裏エリアのチケット販売は実施しておりません。
- ※ピッチへ向けた横断幕のみ掲出可とします。
- ※通路をまたいでの掲出は出来ません。
- ※横断幕を複数枚掲出希望の方は他の掲出希望者へのご配慮をお願い致します。
- ※横断帯を結んだひも及び養生テープは通行の妨げにならないようにしてください。

【掲出方法】

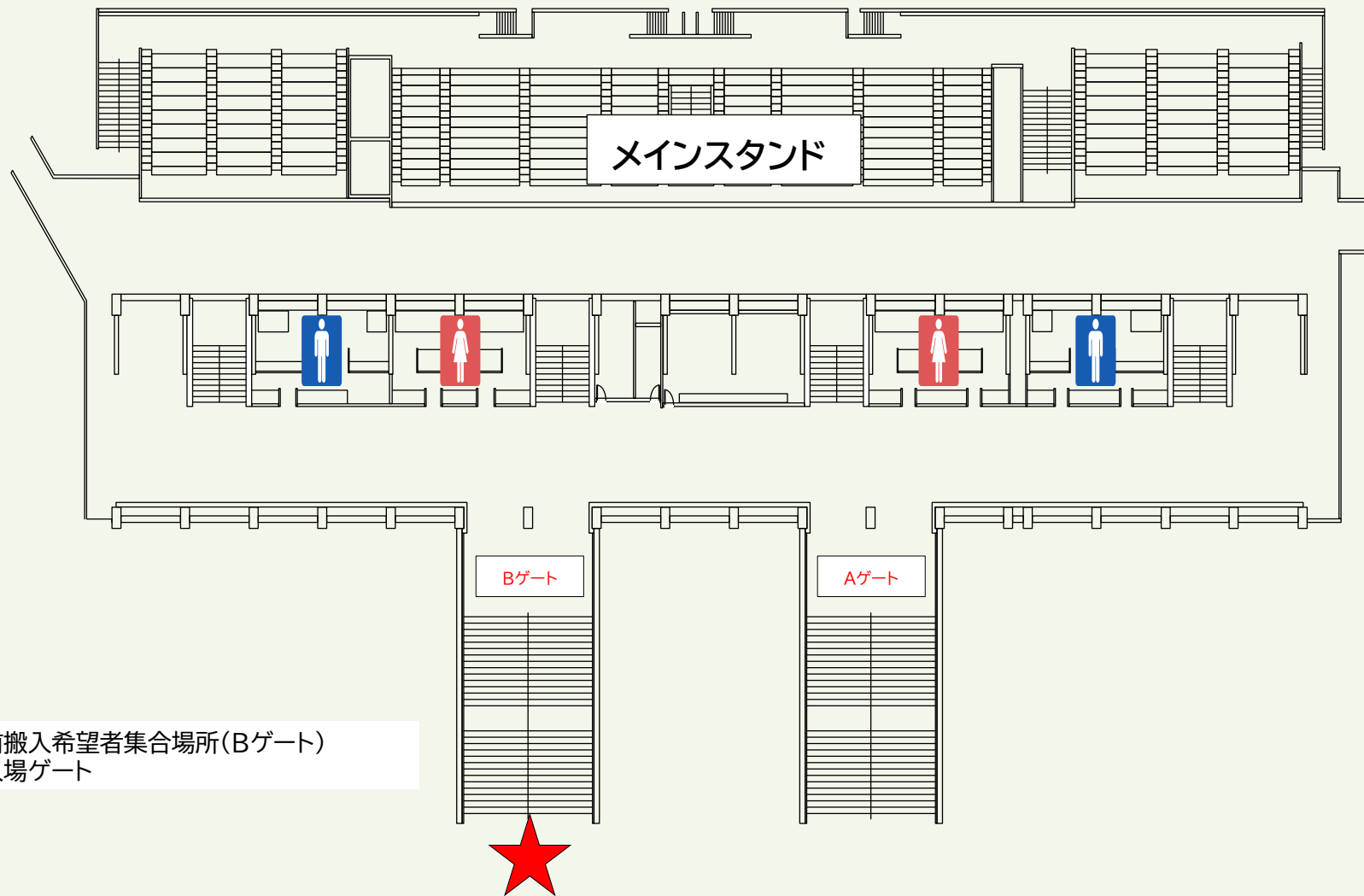
- ・ゴール裏最前列手すり :手すり部分からタータンに向けて掲出
- ・ゴール裏フェンス :ゴール裏エリア内の管理フェンスに掲出
- ※1 ガムテープ類の使用は禁止(ひも及び養生テープのみ可能)
- ※2 メインスタンドは全面掲出不可



アウェイチーム 横断幕掲出ルール



アウェイチーム 横断幕掲出ルール



事前搬入希望者集合場所(Bゲート)
※入場ゲート

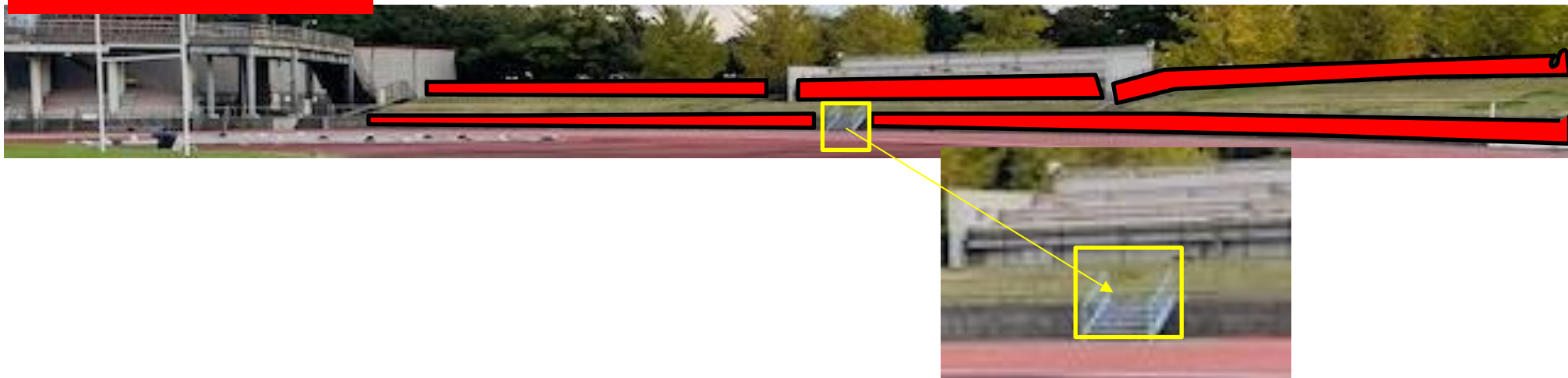


アウェイチーム 掲出ポイント(アウェイゴール裏エリア)

【ゴール裏エリアの掲出に関して】

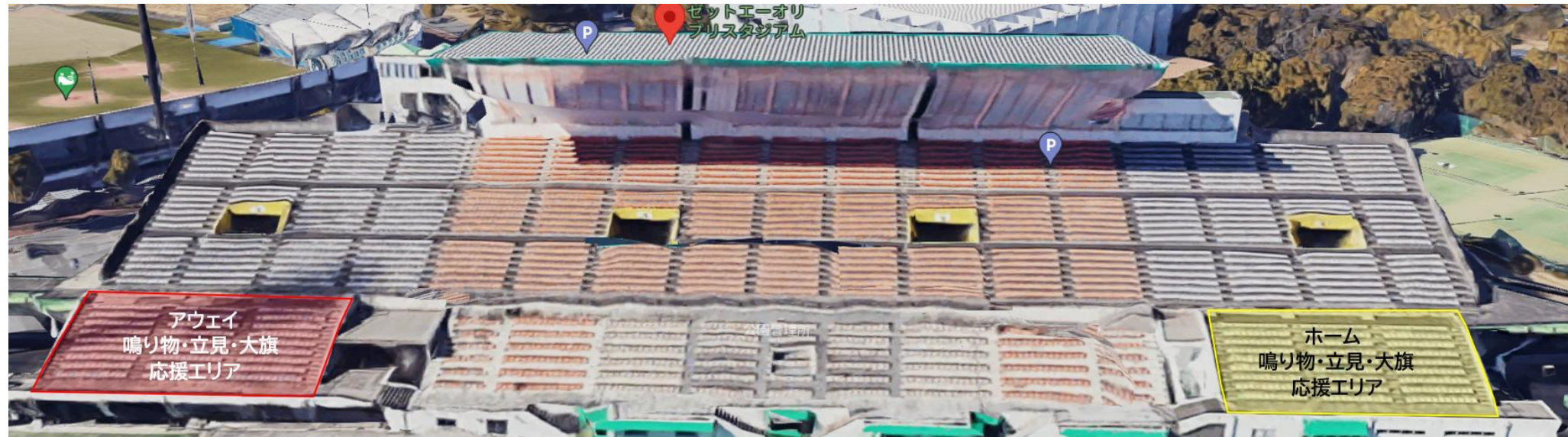
- ①通路、階段(ゴール裏エリア内に4か所)を覆い隠すように掲出することはNG
- ②最前列に常設されている水色の階段に掲出することはNG
- ③ガムテープ類の使用は禁止(ひも及び養生テープのみ可能)

※ピッチへ向けた掲出のみ可



階段には掲出NG

アウェイ鳴り物・立見・大旗 応援エリアについて



アウェイ
鳴り物・立見・大旗
応援エリア

ホーム
鳴り物・立見・大旗
応援エリア

○太鼓の使用可能エリアはアウェイ鳴り物・立見・大旗 応援エリアのみとなります。

○大旗の使用可能エリアはアウェイ鳴り物・立見・大旗 応援エリアの最前列のみ使用可能です。

大旗等を使用される際は、周囲のお客さまの安全や観戦の妨げにならない事、大旗等についてはピッチレベルに旗や竿が入らないようにご使用ください。周囲への妨げや試合運営への妨げと判断した場合はスタッフから使用をご遠慮いただくようお声掛けをさせていただきます

【大旗】Lフラッグ(タテ1,015mm×ヨコ1,575mm)より大きなサイズ