

# 【5/29(土)マイ仙台戦】ジェフユナイテッド市原・千葉レディース 横断幕掲出ルール(フクアリ)

- ◆係員／警備員の指示に従って、横断幕掲出にご協力をお願いいたします。
- ◆下記の項目が守られない場合は、退場していただく場合がございます。予めご了承下さい。

## 【事前搬入に関して】

- ・ホームサポーター 9時15分～10時00分まで実施

## 【掲出可能エリア】

- ・北側スタンドエリア
- ※ピッチへ向けた横断幕のみ掲出可とします。
- ※柵への掲出は出来ません。
- ※座席への掲出・通路をまたいでの掲出は出来ません。
- ※横断幕を複数枚掲出希望の方は他の掲出希望者へのご配慮をお願い致します。

## 【掲出方法】

- ・下層階スタンド最前列 : 手すりの土台部分(コンクリート)から掲出
  - ・下層階通路 : スタンド側壁面に掲出(消防設備にかからないように掲出)、車椅子席下のコンクリート壁面に掲出
  - ・上層階スタンド最前列 : 手すり土台部分から掲出(スピーカーにかからないよう掲出)
  - ・上層階スタンド最上段 : 最上段フェンス(ホーム側カメラ設置場所は除く)(器具等を使い手すりより上方への掲出禁止)
- ※1 ガムテープ類の使用は禁止(ひも及び養生テープのみ可能)



# 【5/29(土)マイ仙台戦】ジェフユナイテッド市原・千葉レディース 横断幕掲出ルール(フクアリ)

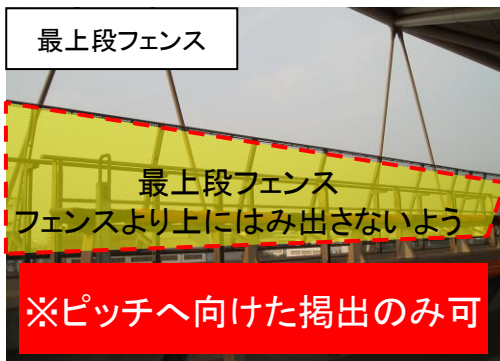


**下層階・上層階スタンド最前列、下層階通路の壁面、フェンス、最上段フェンス部分、階段部分、車椅子エリアの掲出に関して**

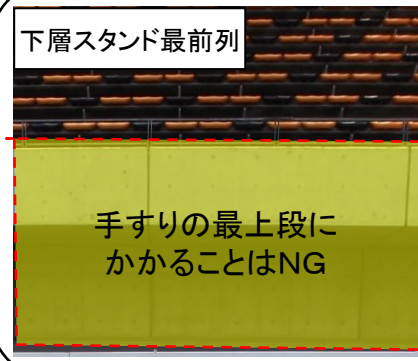
- ①手すりの最上段にかかることはNG(下層階・上層階スタンド最前列) ※スピーカーにかからないよう掲出
- ②下層階通路スタンド側壁面、フェンスに掲出(消防設備にかからないように掲出)
- ③最上段フェンス(器具等を使い手すりより上方への掲出禁止)
- ④ガムテープ類の使用は禁止(ひも及び養生テープのみ可能)

以上の4点を守っていただける場合のみ、掲出可能。

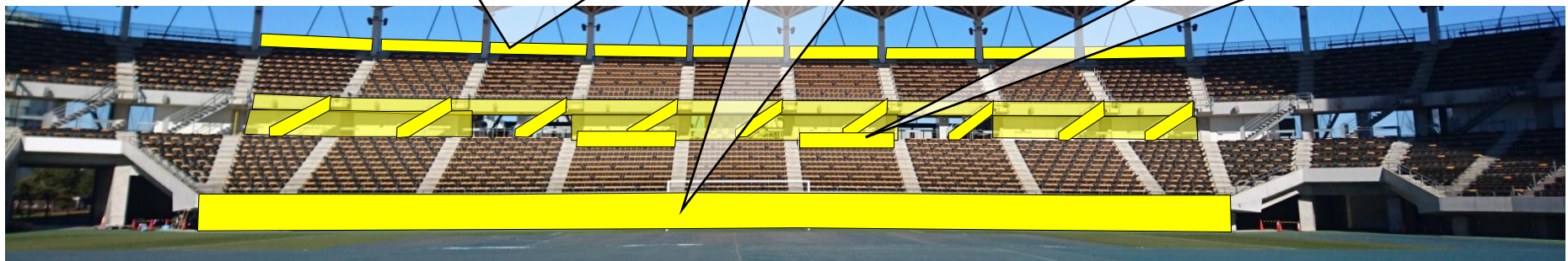
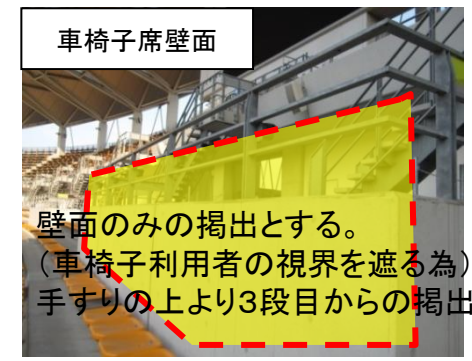
最上段フェンス



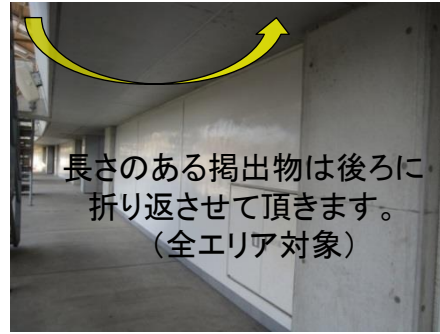
下層スタンド最前列



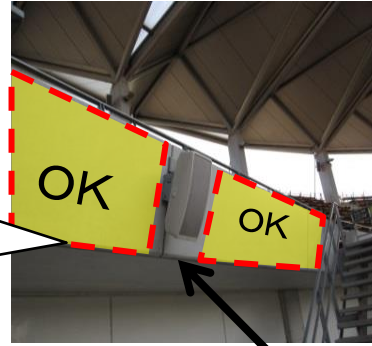
車椅子席壁面



【5/29(土)マイ仙台戦】ジェフユナイテッド市原・千葉レディース 掲出ポイント(フクアリ北側スタンド②)



〔掲出不可ポイント〕

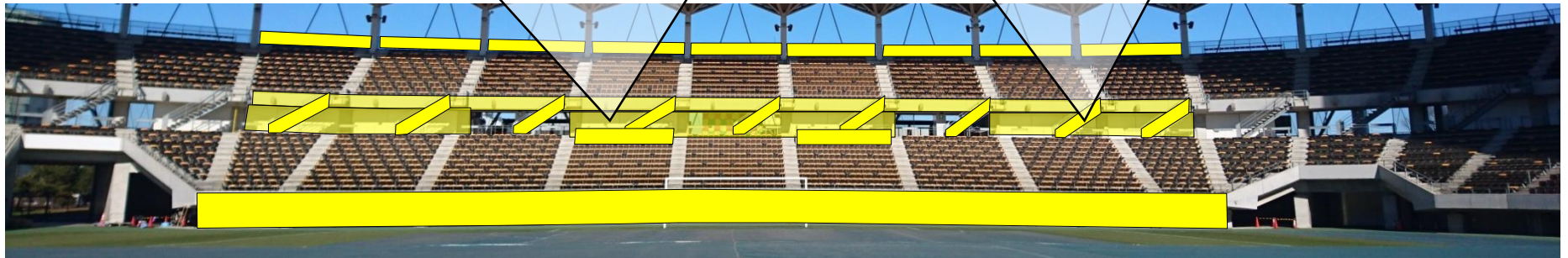
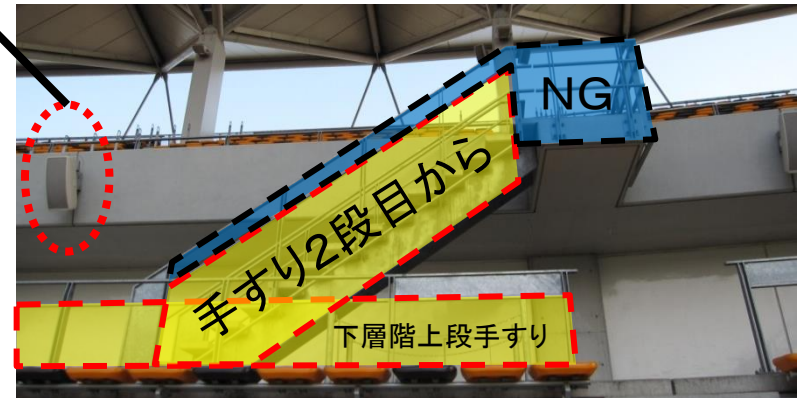
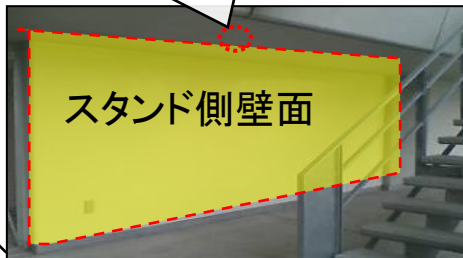
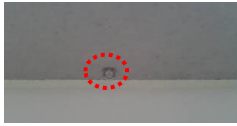


スピーカーに  
かからない様に注意。



消防装置等、  
非常時に使用する  
物への掲出。

ひも架けフック



**※注意点**

以下の写真の様に手すりや土台のコンクリートへの足掛けは全面禁止となります。

